

# S12 Hoch

## Speicherstein

**Camina**<sup>®</sup>  
EXCLUSIVE FIREDESIGN



Abbildung: S12 Hoch in Kombination mit Designbeton  
Oberflächenveredelung: Camina Silikatanstrich

Abbildung: S12 Hoch (Grundmodell)  
Oberflächenveredelung: Camina Silikatanstrich



### Standard

  
Tür  
hochschiebbar

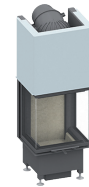
  
Front  
Anthrazit

  
Hinterlüftete  
Rückwand

Gesamtgewicht

  
ca.  
460 kg

Kamineinsatz  
Ekko U 45(34)51 h  
NW-Leistung: 4 kW



[www.Schmid<sup>st</sup>](http://www.Schmid.st)

### Optional

  
Front veredelt

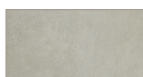
  
Front veredelt  
(komplett)

### Zubehör

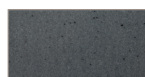
  
SMR

  
Vorlegeplatte

### Speicherbeton

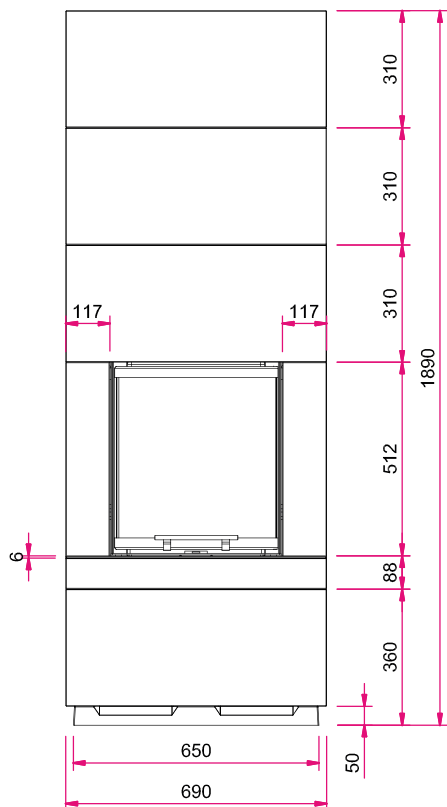


Speicherbeton

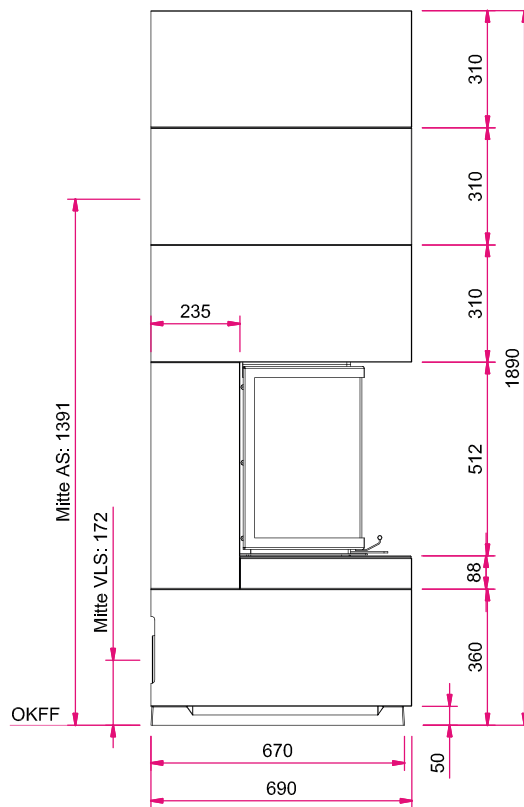


Designbeton

## Frontansicht M 1:20

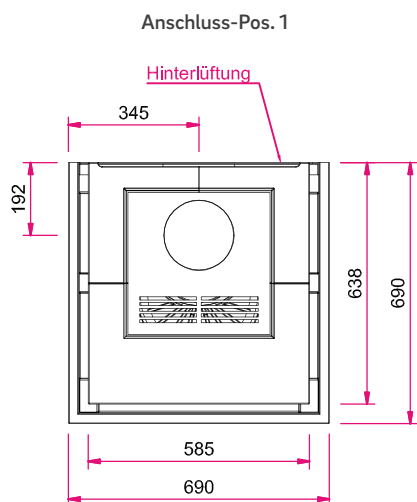


## Seitenansicht links M 1:20

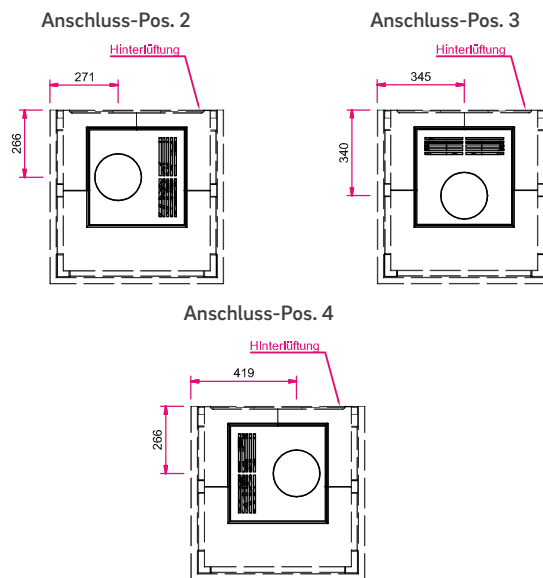


Hinweis: Mit optionalem Zubehör bitte die Angaben in den Preislisten beachten.  
AS: Abgasstutzen, VLS: Verbrennungsluftstutzen, OKFF: Oberkante Fertigfußboden

## Draufsicht M 1:20



## Draufsicht M 1:30



Alle Abbildungen und Zeichnungen sind urheberrechtlich geschützt.