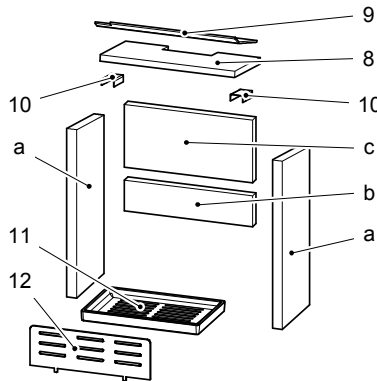
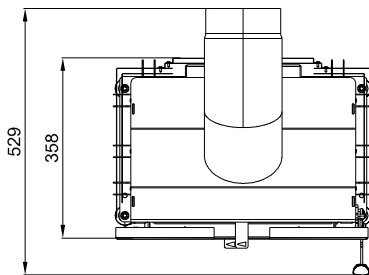
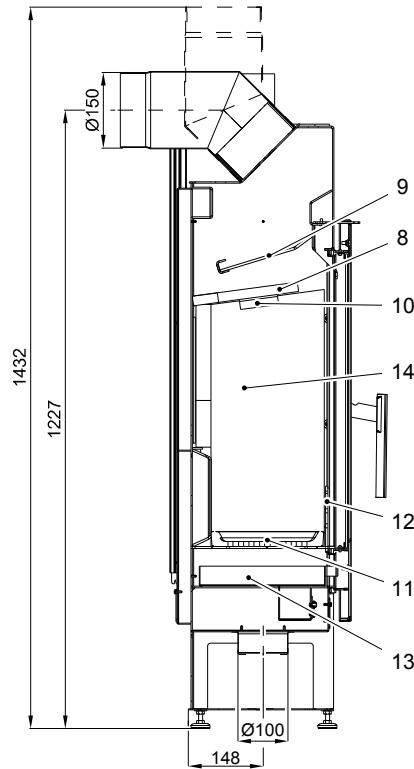
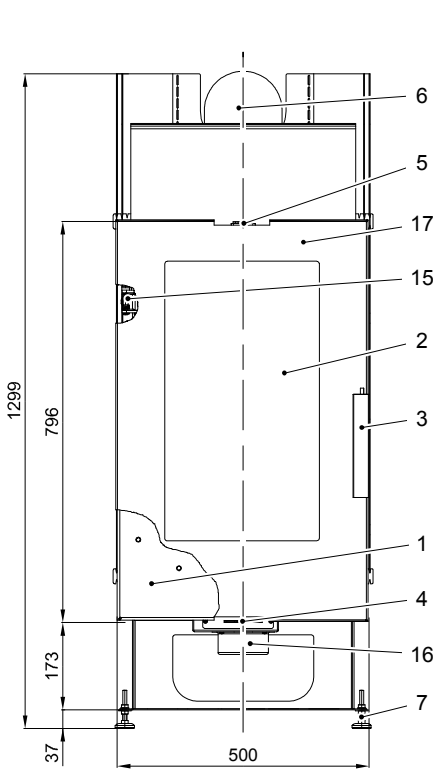


Geräteblatt Pinus-II AL 218.17-II Art. Nr.042181780000



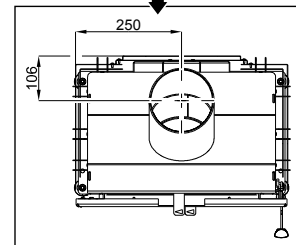
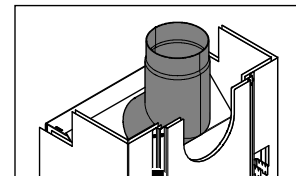
Geeignete Brennstoffe:

Zur Verbrennung in Ihrem Kaminofen sind folgende Brennstoffe zugelassen (siehe dazu auch Kapitel 5.1.):
trockenes, gut abgelagertes, naturbelassenes Holz,
Holzbriketts nach DIN 51731

Brennstoffmengen, Einstellung der Verbrennungsluftregler, Betriebsweise:

siehe Kapitel 5.4, 5.5 und 5.6 in der Bedienungsanleitung sowie Tabelle unten.

0601800705501	a	510x225x30
0421817805502	b	390x93x30
0601800705503	c	390x190x30



Brennstoffe	max. Brennstoffmenge	Primärluftregler (4, unten) (Luftstrom durch den Rost)	Sekundärluftregler (5, oben)
Scheitholz, Holzbriketts:	2 – 3 Scheite (max. 2 – 2,5 kg pro Auflage)	10 Minuten lang offen, danach geschlossen	offen

ET. Nr.	Pos.	Bezeichnung	ET. Nr.	Pos.	Bezeichnung
0421817815300	1	Feuerraumtür	0020100100007	11	Rost 360x224
0601800705305	2	Türglasscheibe 583x340	0421817805007	12	Stehrost 365x132
0425317035302	3	Türgriff	0433017007600	13	Aschekasten
-	4	Primärluftregler (Luftstrom durch Rost)	-	14	Vermiculite
-	5	Sekundärluftschieber	0088400040005	15	Feder Feuerraumtür
0601800706050	6	Rauchrohrstutzen	-	16	Außenluftanschluss Ø100
0089000020015	7	Stellfüße	0601800715316	17	Feuerraumtür emailiert
0421817805801	8	Zugumlenkplatte unten 410x210	0041012120005	-	Dichtung Türe 12mm
0421817807701	9	Zugumlenkplatte oben	0040210040005	-	Dichtung Glas 10x4mm
0416315117501	10	Halteklammer			

Technische Daten:		Pinus 218.17 AL	
Höhe	1299 mm	Abgastemperatur am Stutzen des Wärmeerzeugers:	290°C
Breite	500 mm	Mindestförderdruck:	12 Pa
Tiefe ohne Griffe	358 mm	Mindestförderdruck bei 0,8-facher Nennwärmeleistung:	10 Pa
Gewicht	102 kg	Abgasmassenstrom:	7,2 g/s
Rohrstutzen	150 mm	Brennstoff	Holz Holzbrikett
Nennwärmeleistung	8 kW	CO ₂ :	9,3% 9,4%
Wärmeleistungsbereich	3,1-8,8 kW	Wirkungsgrad:	80,5% 80,5%
Prüf.-Nr.:	EN 13240 RRF-40-14 3539		